

Modernizace železničního uzlu Česká Třebová
SO 24-21-01 Propustek v km 245,414
2.211 Výkres výztuže úložných prahů
M1:25

BETON C 35/45 XC4, XF3 (CZ) - Cl 0,4 - Dmax 22mm - S4

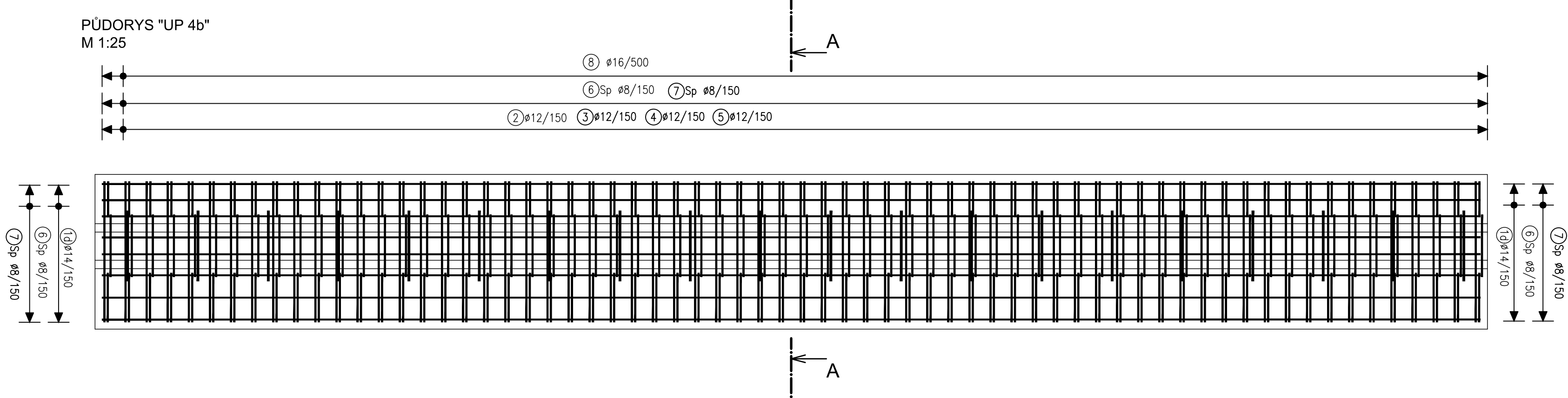
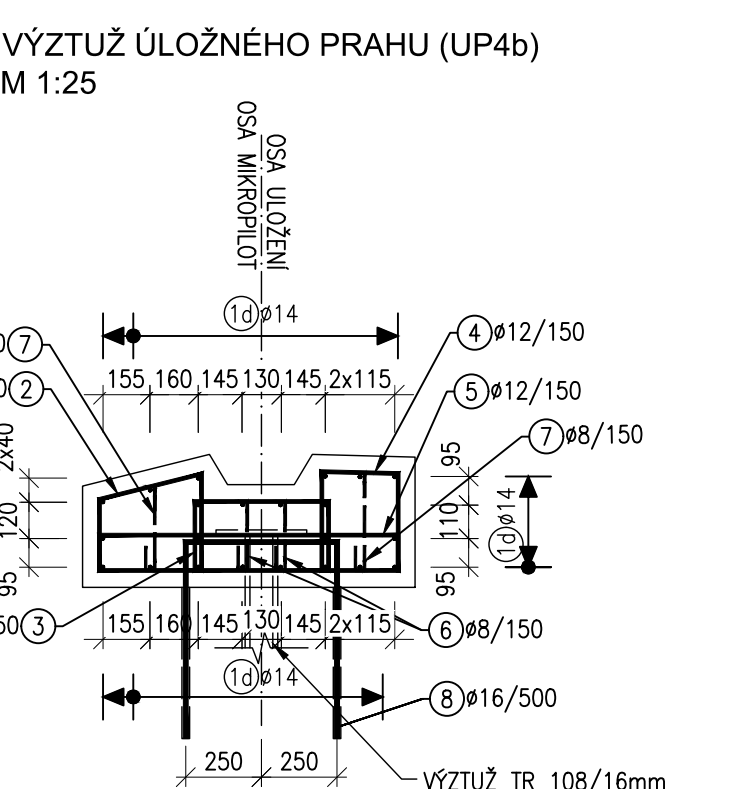
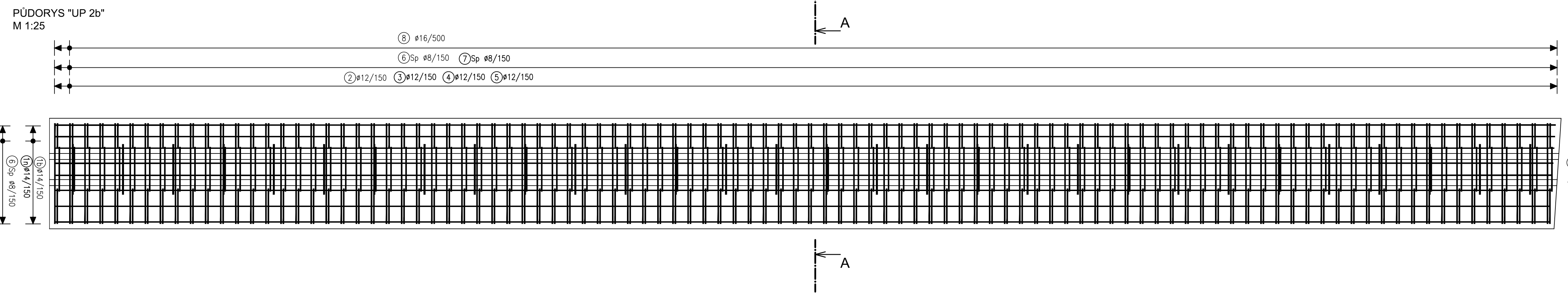
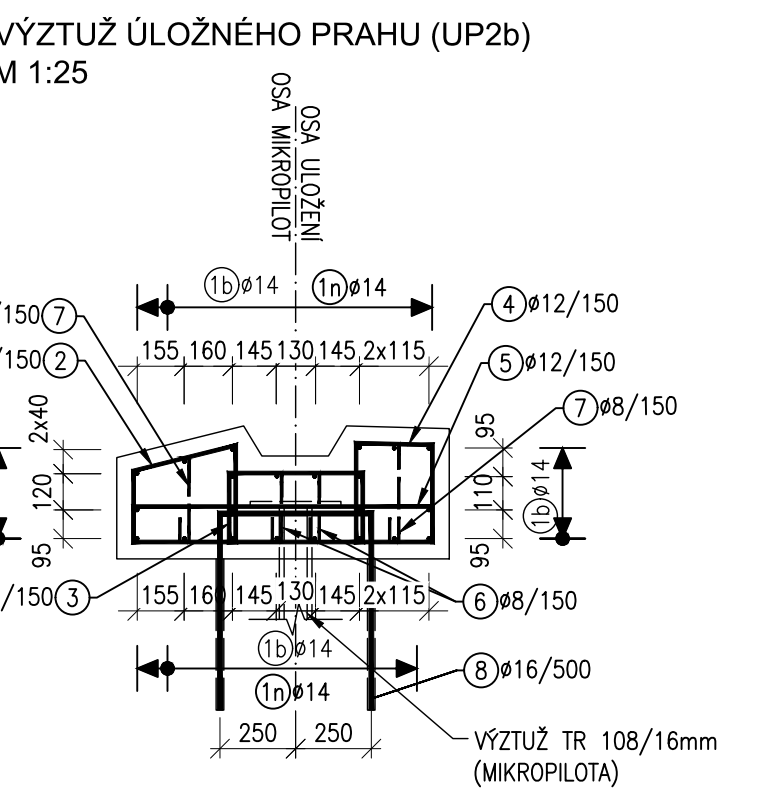
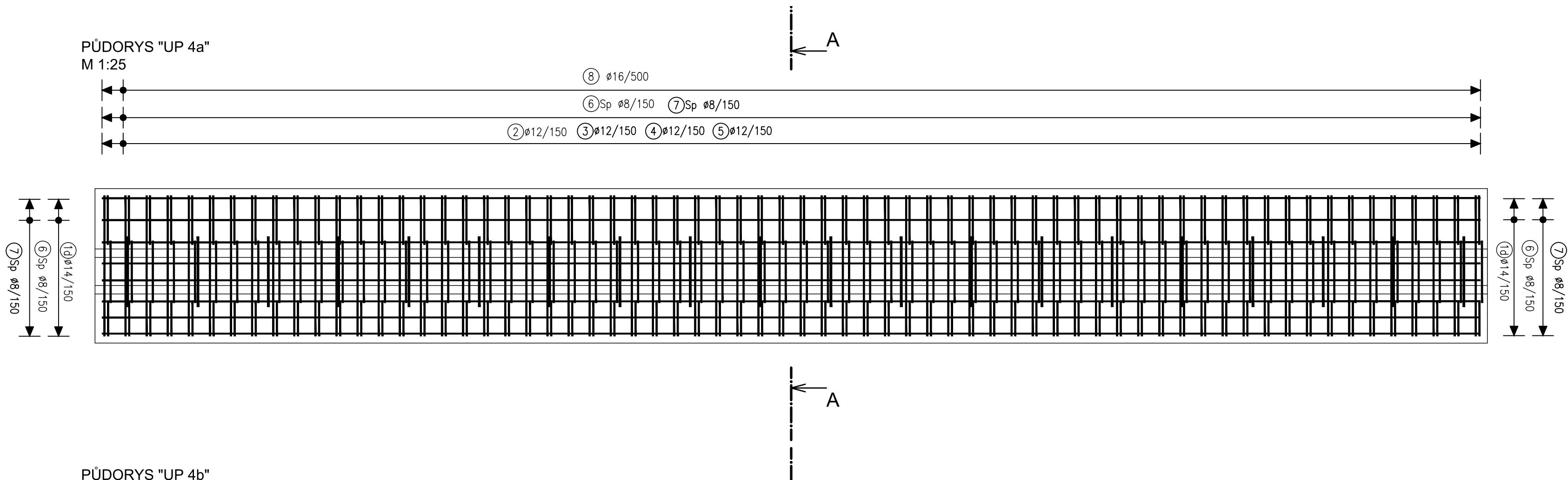
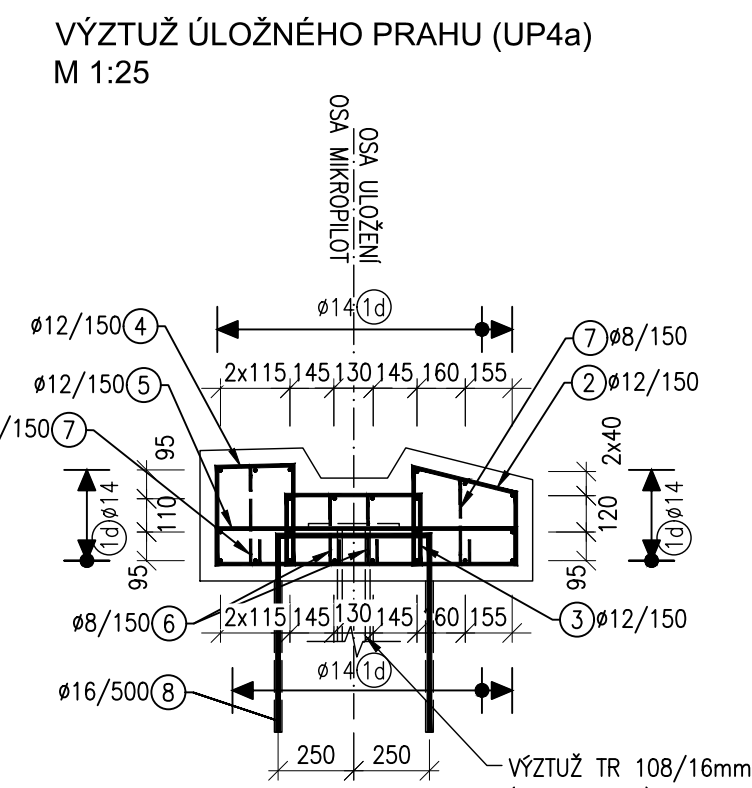
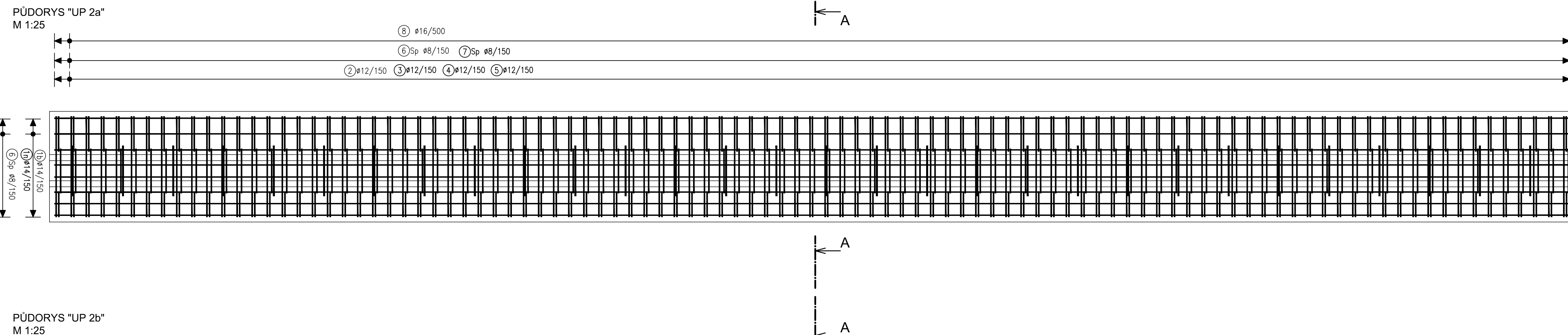
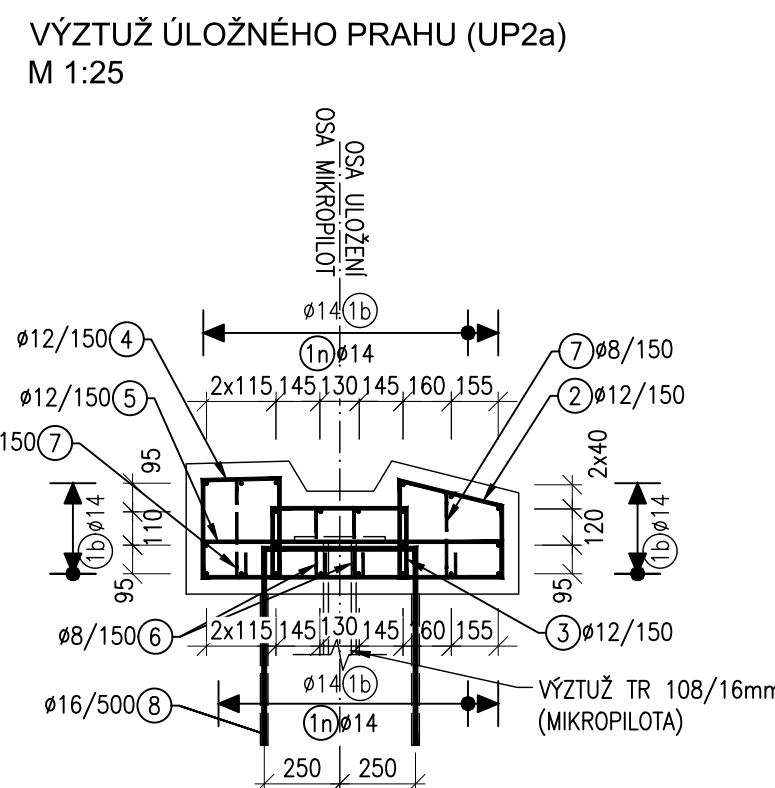
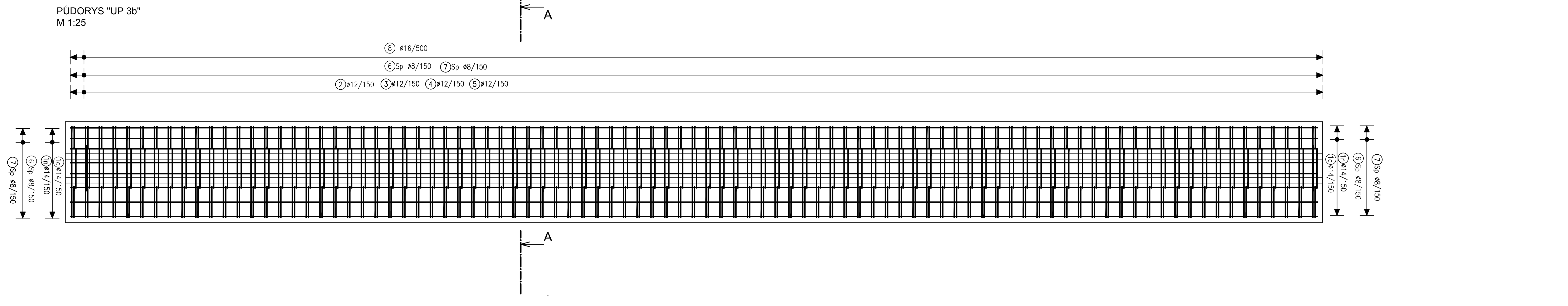
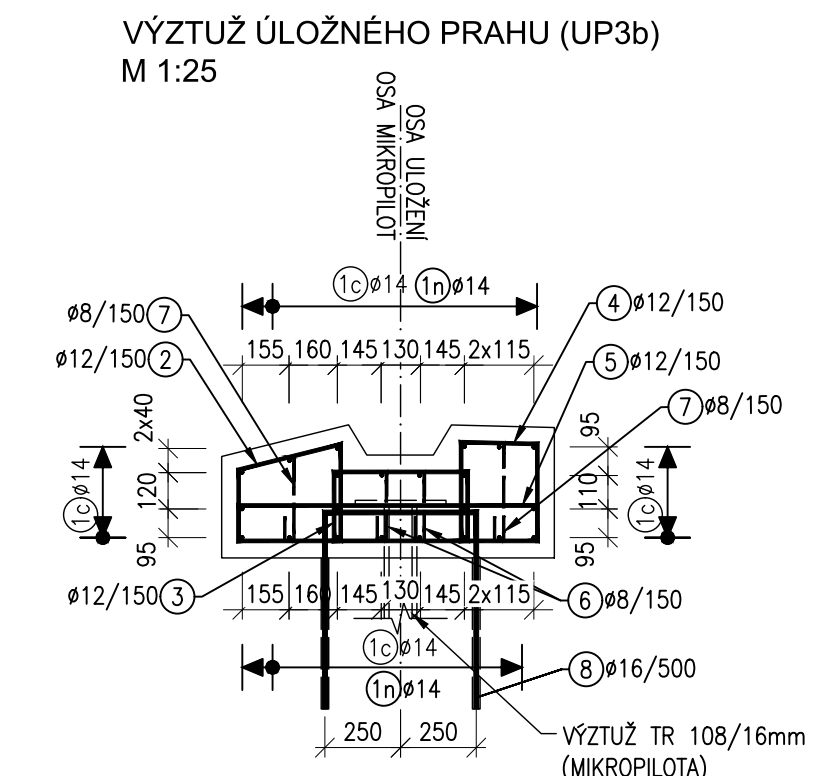
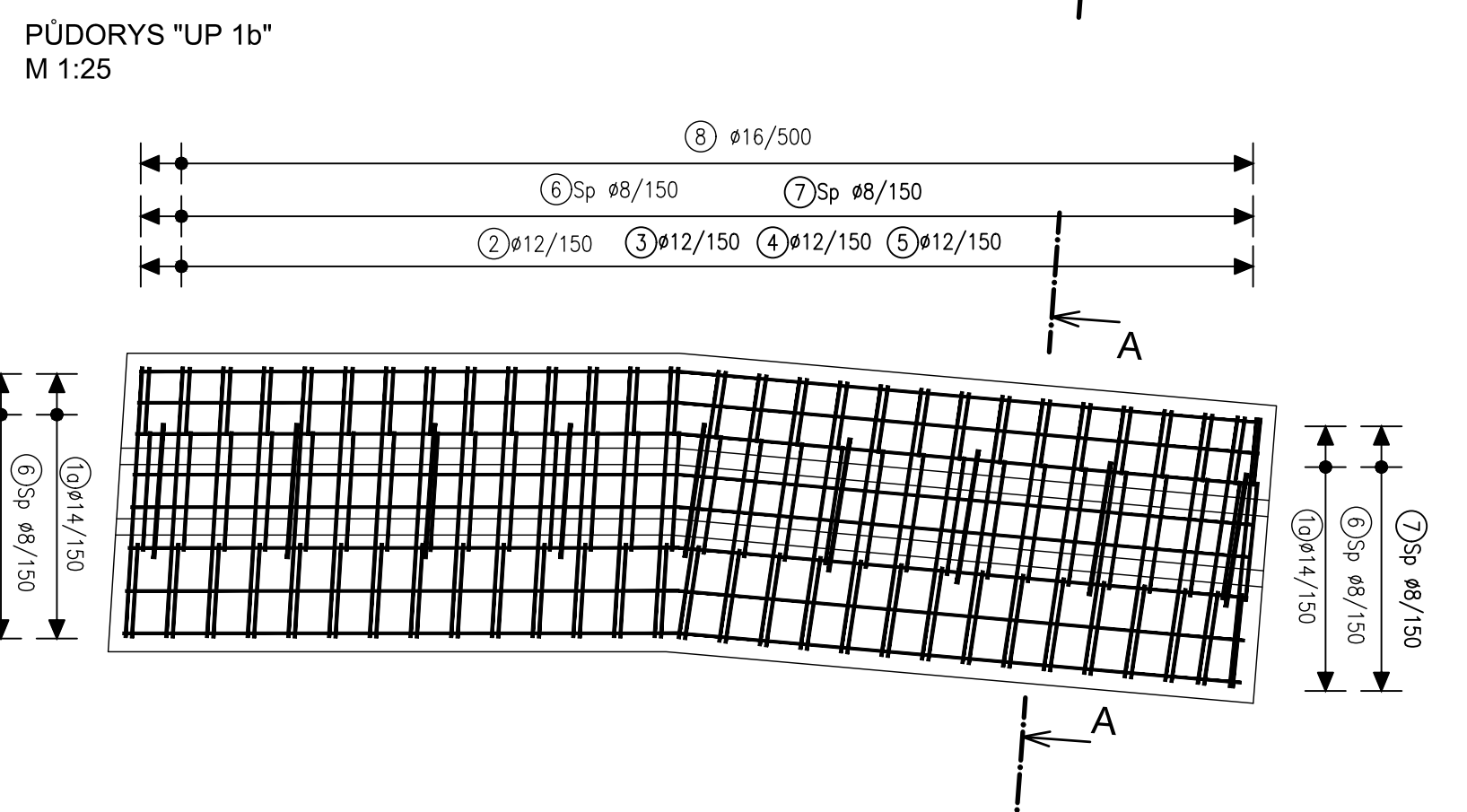
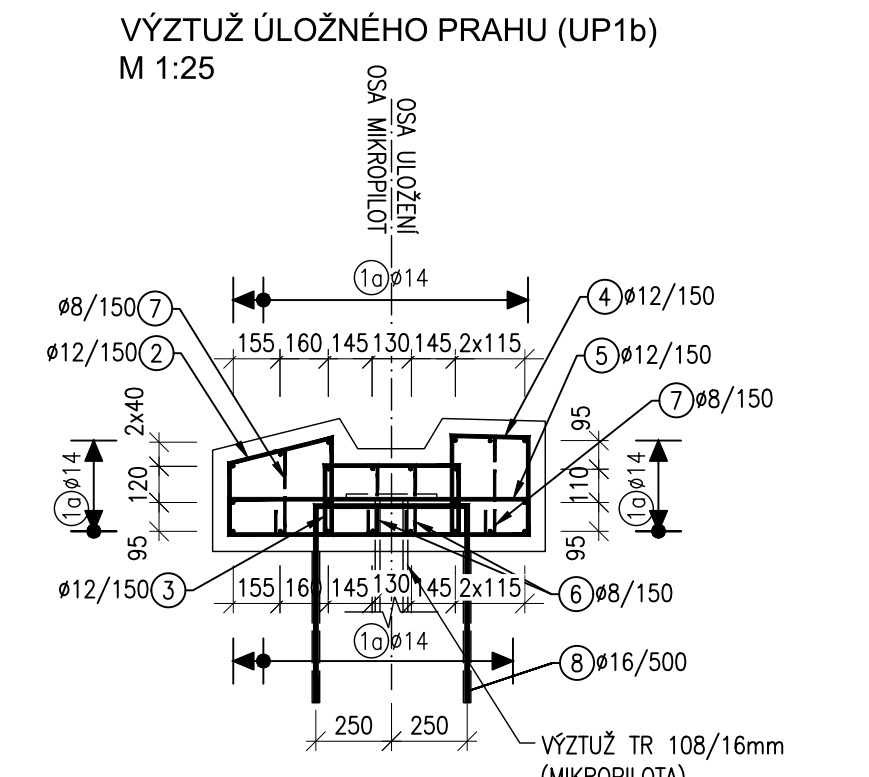
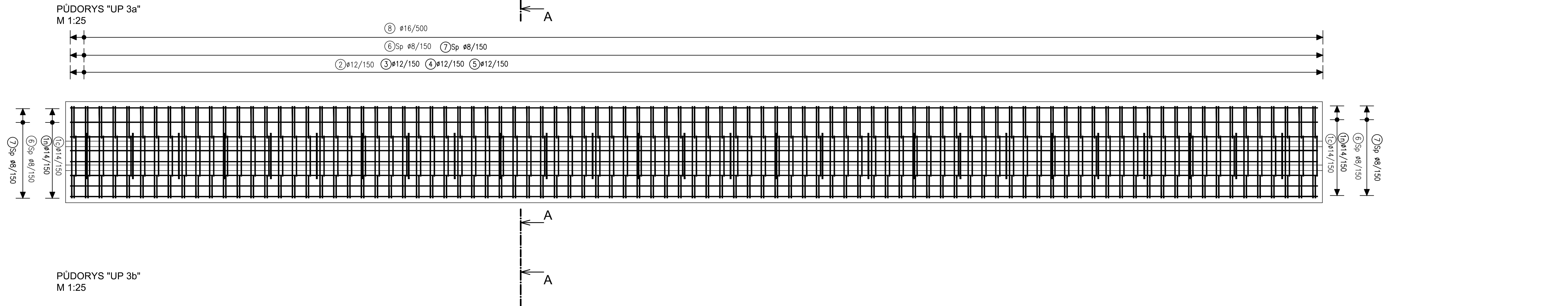
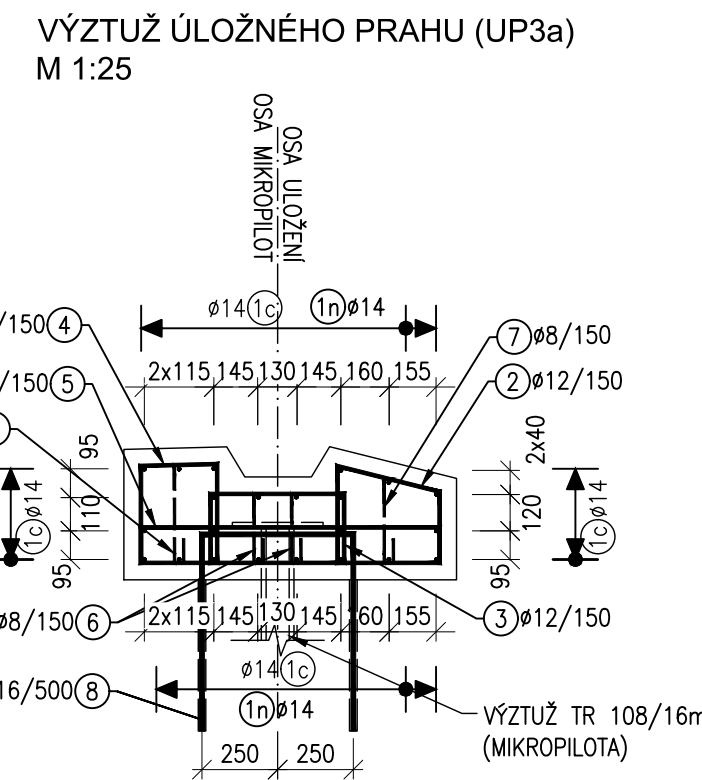
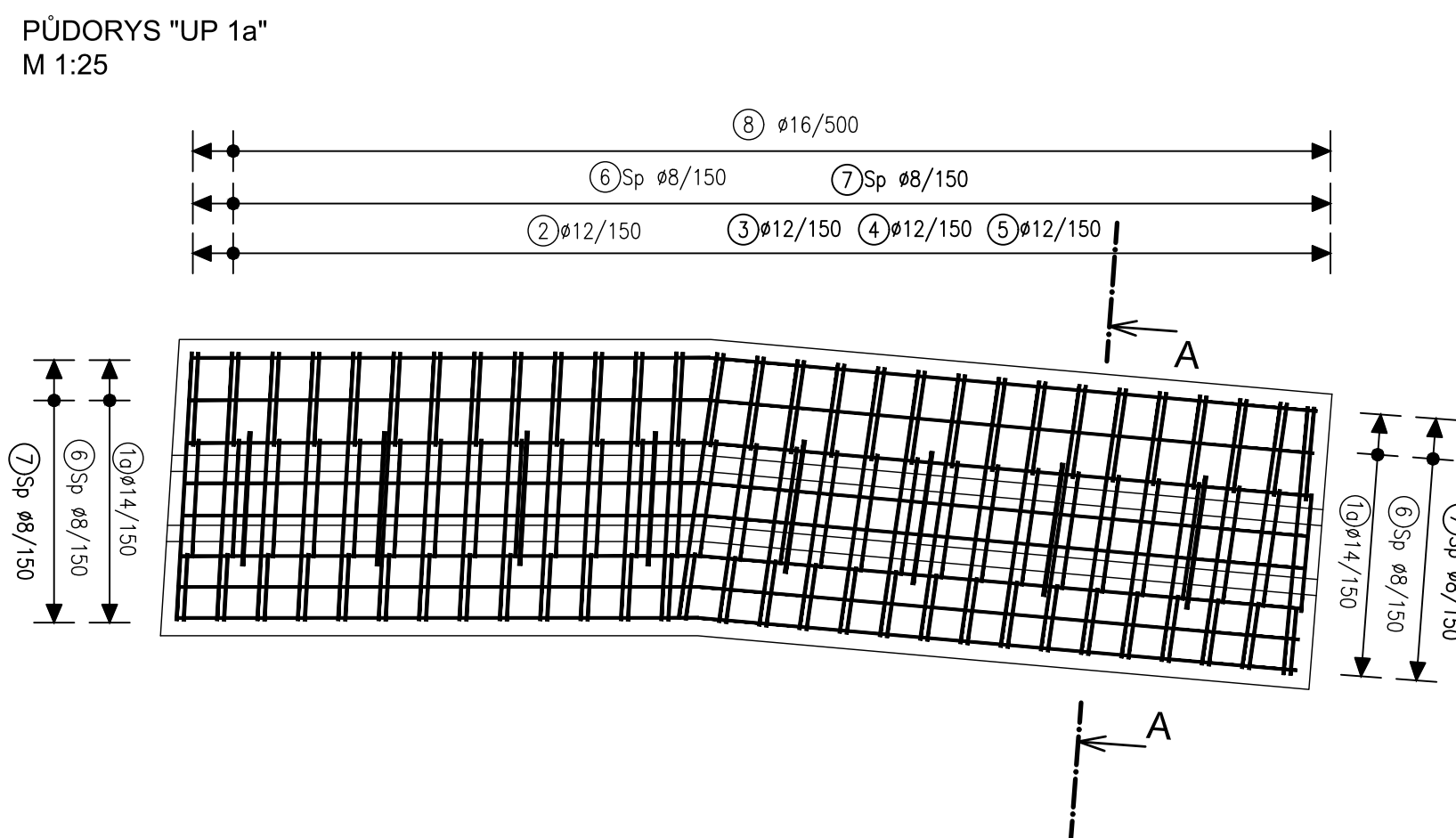
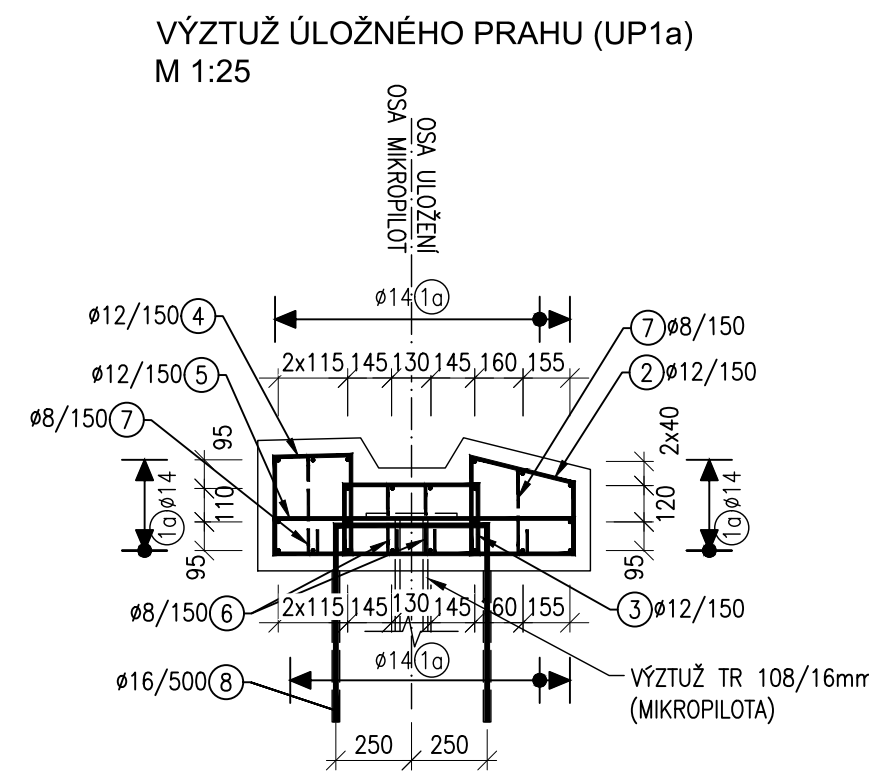
- BETON DLE ČSN EN 206+A2 A ČSN P 73 2404
- MAX. PRŮSAK 20mm PODLE ČSN EN 12 390-8
- KAMENIVO PODLE ČSN EN 12620 S DOSTATEČNOU MRAZUVZDORNOSTÍ
- KUBATURA BETONU CELKEM 19,8m3

BETONÁŘSKÁ VÝZTUŽ

- KRYTÍ VÝZTUŽE $C_{min} = 40mm$
 $C_{nom} = 50mm$

POZNÁMKY:

- VEŠKÉ OŠETŘENÍ HRANY BUDOV ZKOSNÝ VLOŽENÝM LÚŽEM ÚSTU BEHŇENÍ S
DĚKŮ PŘEPOJENÍ 20mm
- OŠETŘOVÁNÍ DĚKŮ VÝZTUŽNÝ K OŠETŘENÍ
VNITŘNÍ PROSTŘEDÍ BUDOV PŘI ÚSTU STAVOVENÍ DLE CSN 1992-1
PRO PROFIL DO 10mm: D=40
PRO PROFIL NADE 10mm: D=50
NEZÁRČENÁ UHLÝ JSOU 45°, R₀ RESP. 180°
- DISTANČNÍ VLOŽENÍ PRO VÝZTUŽNÍ MŮŽE BYT NEZVOUDOVÉ MATERIÁL
VLOŽENÍ MŮŽE VŮDŇE PŘEPOJENÍ DĚKŮ, PŘEPOJENÍ ČI SR 67
MINIMÁLNĚ 50% SPOJŮ ARMOVACÍ MŮŽE PŘEVODENÉ ELEKTRICKÝM
SVAREM
- PŘI BETONOVÁNÍ MŮŽE BYT ZMĚŘENÁ VODIVOST VÝZTUŽE. PŘÍPADNĚ MŮŽE
BYT VÝZTUŽ DOPLÁČENÉ PROPOJENÍMA
- NA OBJEKTU BUDOVY PROJEVĚNA OPATŘENÍ PROTÍ ÚČINKŮM BUDOVNÍ
PRŮVODNOSTI (ČSN 430 001-1), BUDE PŘEPOJENÍ PŘEDKONKURVENČNÍ PŘIMÁRNÍ
OŠETŘENÍ DĚKŮ (SR 67) A OŠETŘENÍ HRAN DLE CSN 1992-1 DO SKLADBOU
BETONOVÉ MŮŽE S AKORDOVÁNÍM ČSN DLE SR 67(5) DOSTAČNĚ: 3,2 A CSN
EN 206-2;
- TVAR A PŮLOUHY VÝZTUŽE NUTNO UPRAVIT DLE TVARU BEHŇENÍ (ZKRÁTIT,
PODLUŽIT, PŮSOČIT, NÁKŮČIT)
- PŘI KTERÝ BUDOVY V KOLÍD JE NUTNO PŘÍPŮČNĚ NA STAVBE DLE
PŮTŘEBY
- PŘI KTERÝ BUDOV ZKRAČENÝ DLE PŮTŘEBY NA STAVBE



Jinak ověřeni:		Pard:	
		Raziskto oprávnění osoby:	
Podpis:		Datum:	
Revize:	Datum:	Revize:	Kontrolováno:
000	01.11.2023	Definitivní ověřovací dokumentace	Ing. Radomír Hanák
Stavebník/Investor:		SPRÁVA ŽELEZNIC	
Adresa:		SPRÁVA ŽELEZNIC	
Zásobná investora:		SPRÁVA ŽELEZNIC	
SPRÁVA ŽELEZNIC		SPRÁVA ŽELEZNIC	
Zhotovitel aka:		SUDOP BRNO	
Adresa:		SUDOP PRAGA	
Kontakt:		SUDOP RU	
Zhotovitel část/objektu:		SUDOP BRNO	
Adresa:		SUDOP PRAGA	
Kontakt:		SUDOP RU	
Hlavní projektant (HIP):		Ing. K. Chmela / Ing. M. Mráz	
Specialista:		Ing. Radomír Hanák	
Název stavby/akce:		Modernizace železničního uzlu Česká Třebová	
Název části:		Mosty, propustky a zdi	
Název objektu/útlé části:		Proputek v km 245,414	
Název přílohy:		Výkres výztuže plochých pražů	
Název dílné části přílohy:		Číslo přílohy (typ/pořadí):	
Ověřující projektant:		8. 2. 11	
Ing. Radomír Hanák		Stupeň dokumentace:	
Kraj:		PDPS	
Podobu:		Směrnici datu zprávy:	
Česká Třebová		11/2023	